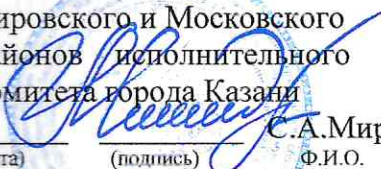




Муниципальное бюджетное дошкольное образовательное учреждение
«Детский сад № 44 комбинированного вида»
Кировского района г. Казани

«СОГЛАСОВАНО»

Глава администрации
Кировского и Московского
районов исполнительного
комитета города Казани

С.А.Миронов
Ф.И.О.

(дата)

(подпись)

Ф.И.О.

«УТВЕРЖДАЮ»

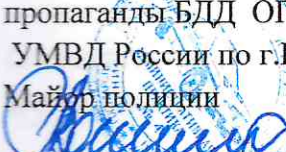
Заведующий МБДОУ
«Детский сад №44
комбинированного вида»
Кировского района г.Казани



г.

Годова Е.В.

«СОГЛАСОВАНО»

Начальник отделения
пропаганды БДД ОГИБДД
УМВД России по г.Казани
Майор полиции

А.М.Валиева

« »

20 г.

Паспорт

дорожной безопасности образовательной организации
(типовой)

Муниципального бюджетного образовательного учреждения
«Детский сад №44 комбинированного вида» Кировского района
г.Казани

Общие сведения

Муниципальное бюджетное дошкольное образовательное учреждение
«Детский сад №44 комбинированного вида» Кировского района г. Казани
Юридический адрес: 420076, Республика Татарстан, г. Казань, пр-т
И.Шакирова д. 6

Фактический адрес: 420076, Республика Татарстан, г. Казань, пр-т
И.Шакирова д. 6

Руководители образовательного учреждения:

Заведующий МБДОУ №44	<u>Е.В.Годова</u>	<u>(843) 590-06-56</u>
	(фамилия, имя,отчество)	(телефон)
Заместитель заведующей	<u>Е.В. Самигуллина</u>	<u>(843) 590-06-55</u>
	(фамилия, имя,отчество)	(телефон)
Старший воспитатель	<u>А.Р. Хабибуллина</u>	<u>(843) 590-06-56</u>
	(фамилия, имя ,отчество)	(телефон)

Ответственные работники
муниципального органа

Заместитель начальника Отдела образования
«Управления образования исполнительного
комитета муниципального образования
города Казани» по Кировскому и
Московскому районам
Гилазова Альбина Мансуровна
тел: 555-74-90

Ответственные от
Госавтоинспекции

Инспектор (по пропаганде БДД)
отделения пропаганды БДД отдела ГИБДД
Управления МВД России по г.Казани
старший лейтенант полиции
Валиева Алия Зиннатулловна

Ответственный работник
за мероприятия по профилактике
детского травматизма

старший воспитатель Хабибуллина А.Р
(должность) (Фамилия, имя, отчество)

(843)560-06-56
(телефон)

Руководитель или ответственный
работник дорожно-эксплуатационной

организации, осуществляющей
содержание улично-дорожной
сети (УДС)

Куликов А.Н. 2957705

(Фамилия, имя, отчество)

(телефон)

Руководитель или ответственный
работник дорожно-эксплуатационной
организации, осуществляющей
содержание технических средств
организации дорожного
Движения (ТСОДД)

Калимуллин Р.Р.

5624409

(Фамилия, имя, отчество)

(телефон)

Количество воспитанников: 355 воспитанников

Наличие уголка по БДД: уголки по БДД имеются в каждой возрастной
группе детского сада

Наличие класса по БДД: имеется уголок безопасности. Находится на 1
этаж детского сада

Наличие автогородка (площадки) по БДД: не имеется

Наличие автобуса в образовательном учреждении: нет автобуса
(при наличии автобуса)

Владелец автобуса _____
(образовательное учреждение, муниципальное образование и др.)

Время занятий в образовательном учреждении: 7.00-17.30

Телефоны оперативных служб:

8 (843) 294-54-52 Отдел полиции №4 ЖК Салават Купере, ул. пр. Заречье, д.
26

8 (843) 223-93-41 ПЧС-60 ул. Лесопарковая, д. 10

8 (843) 555-05-85 ГАУЗ КБ №2 ул. Музыкальная, д. 13

01-МЧС

02(0520)-полиция

03-скорая помощь

04-служба газа

112-SOS

Содержание

- I. План-схемы образовательной организации (МБДОУ «Детский сад №44»).
 1. Район расположения образовательной организации, пути движения транспортных средств и детей (обучающихся).
 2. Организация дорожного движения в непосредственной близости от образовательной организации с размещением соответствующих технических средств организации дорожного движения, маршруты движения детей и расположение парковочных мест.
 3. Маршруты движения организованных групп детей от образовательной организации к стадиону, парку или спортивно-оздоровительному комплексу.
 4. Пути движения транспортных средств к местам разгрузки/погрузки и рекомендуемые безопасные пути передвижения детей по территории образовательной организации.

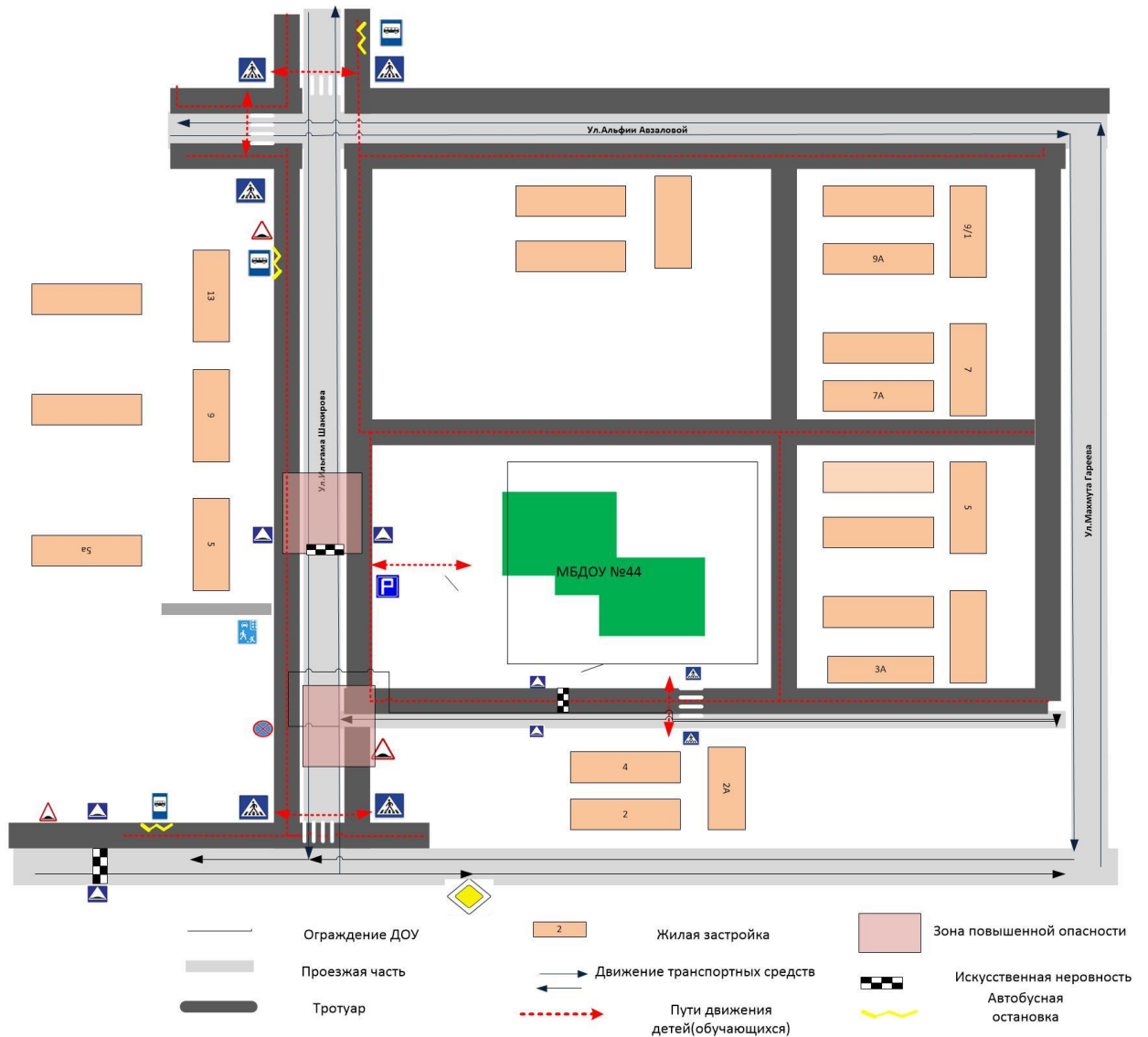
- II. Информация об обеспечении безопасности перевозок детей специальным транспортным средством (автобусом).
 1. Общие сведения.
 2. Маршрут движения автобуса образовательной организации.
 3. Безопасное расположение остановки автобуса у образовательной организации.

- III. Приложения.

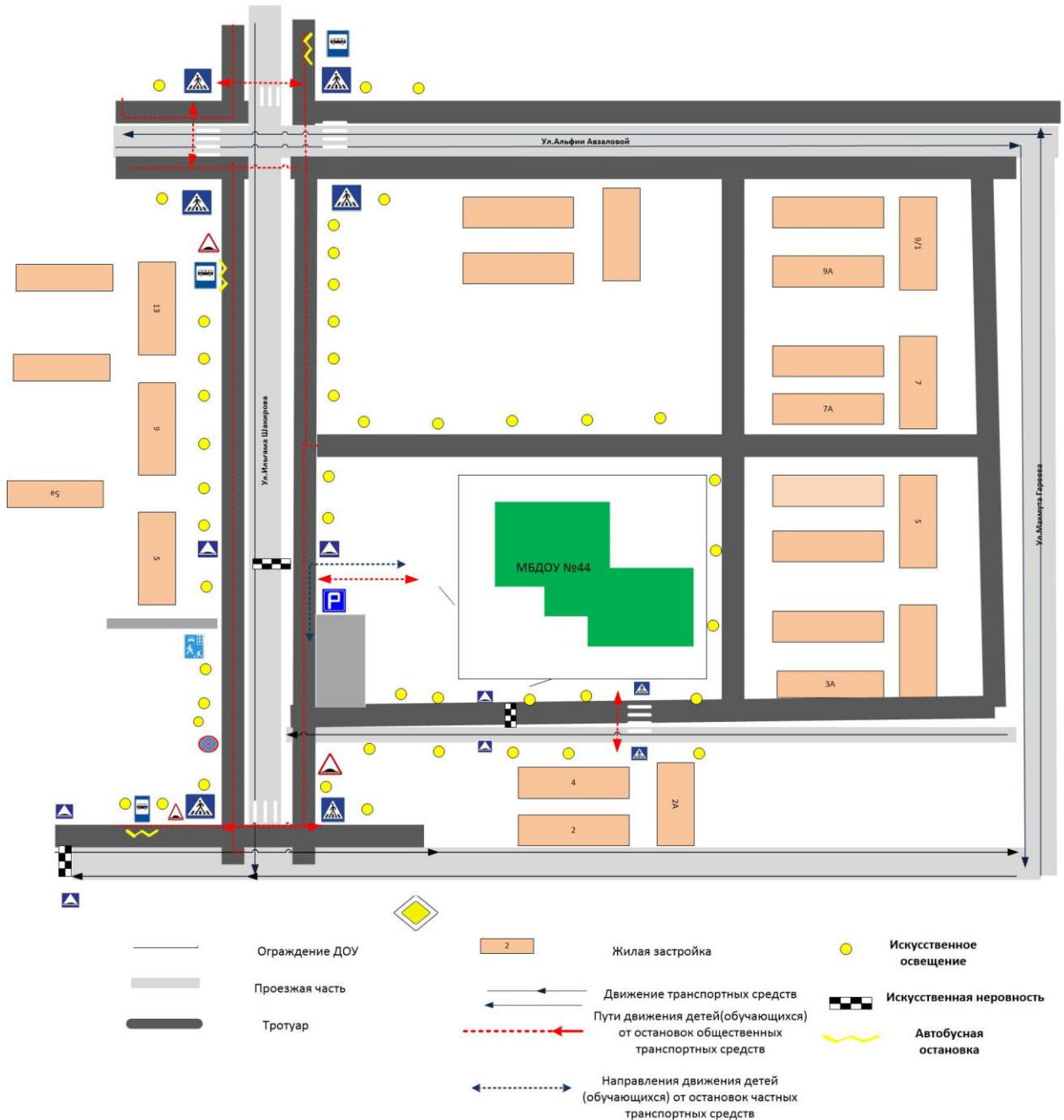
План-схема пути движения транспортных средств и детей при проведении дорожных ремонтно-строительных работ вблизи образовательной организации.

I. План-схемы образовательной организации

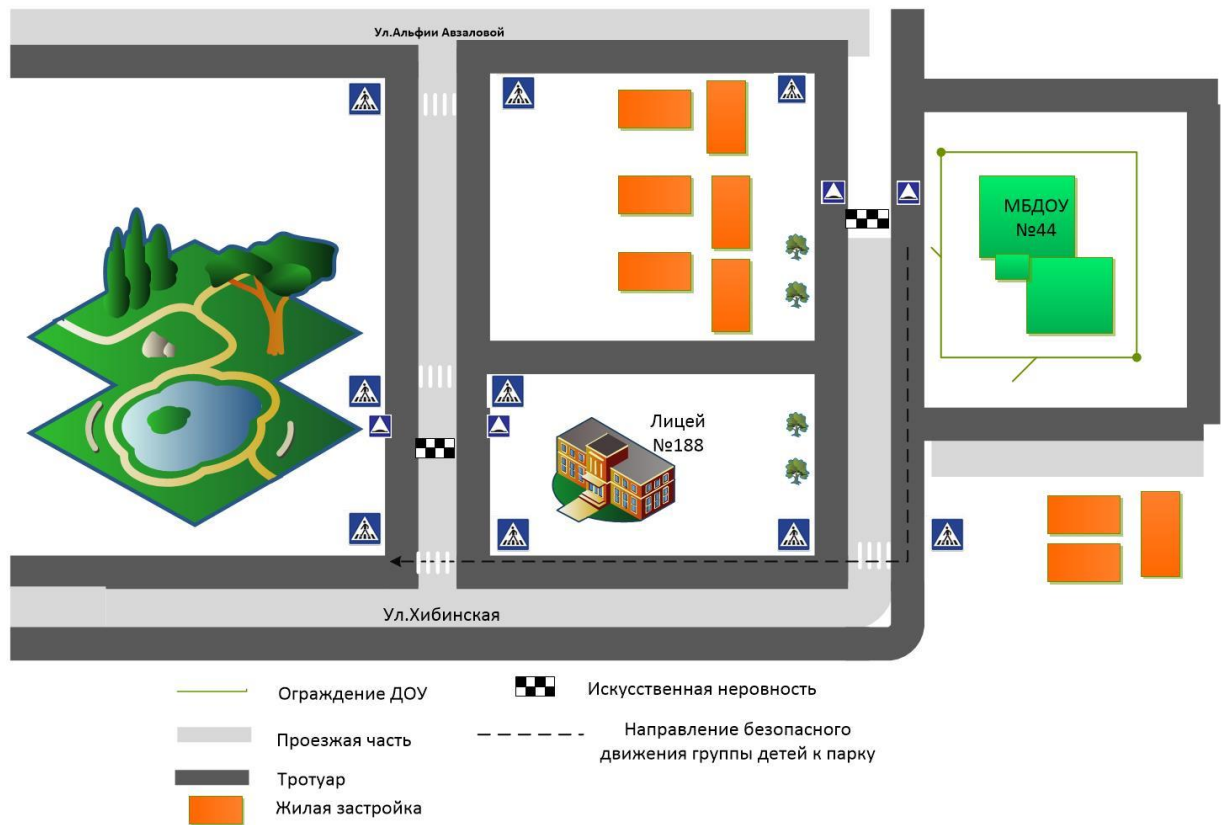
1. Район расположения образовательной организации, пути движения транспортных средств и детей (обучающихся)



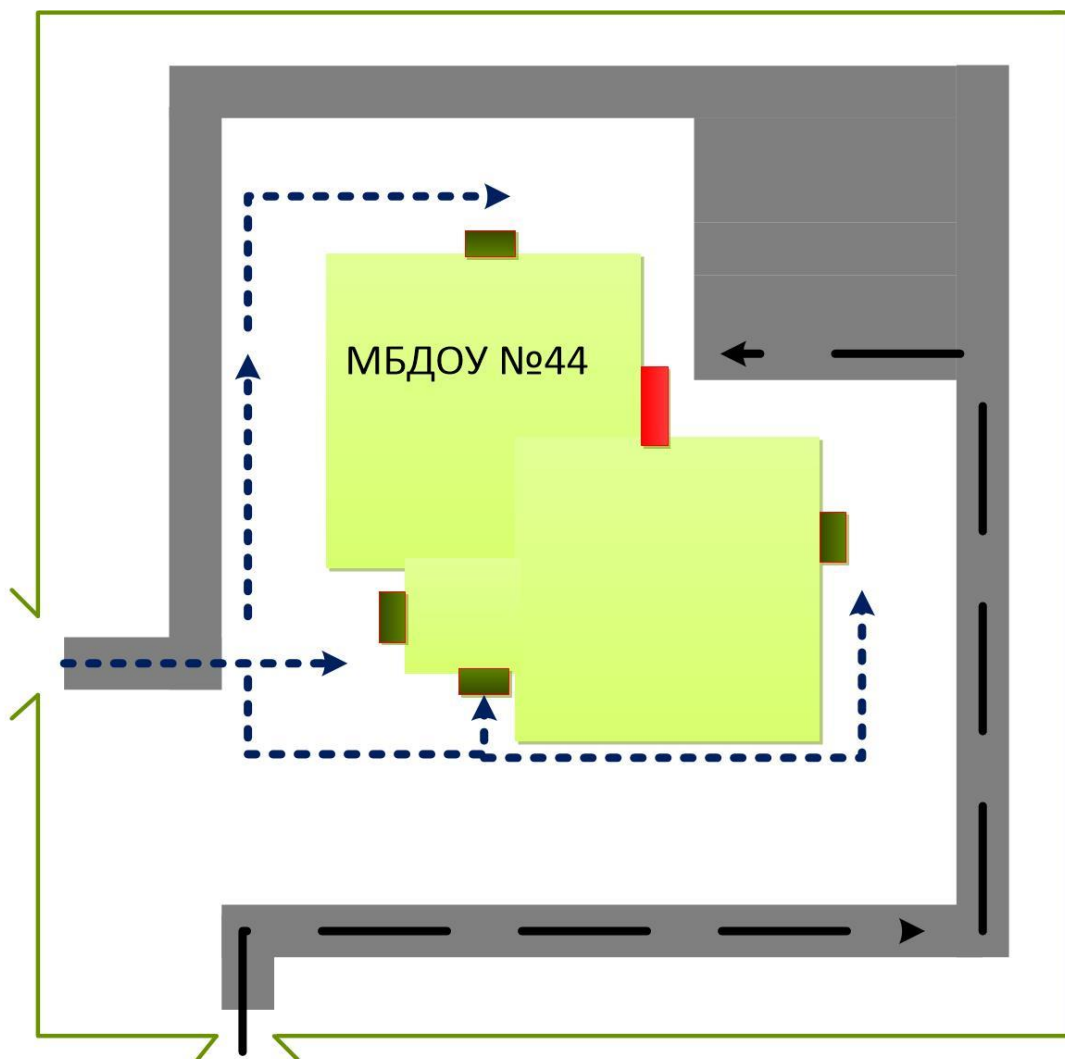
2. Схема организации дорожного движения в непосредственной близости от образовательной организации с размещением соответствующих технических средств организации дорожного движения, маршрутов движения детей и расположением парковочных мест





3. Маршруты движения организованных групп детей от образовательной организации к стадиону, парку или спортивно-оздоровительному комплексу.



4. Пути движения транспортных средств к местам разгрузки/погрузки и рекомендуемые безопасные пути передвижения детей по территории образовательной организации



 Место погрузки/разгрузки
 Вход/выход в ДОУ

 Движение грузовых транспортных средств по территории ДОУ
 Движение детей по территории дошкольной образовательной организации